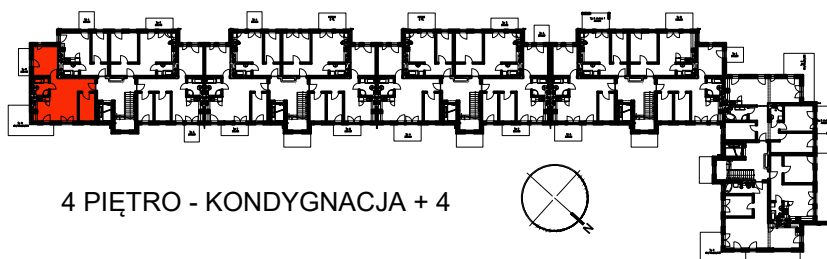


POŁOŻENIE LOKALU M-13 W BUDYNKU



LOKAL M-13

Zestawienie pomieszczeń		
Numer	Nazwa	Powierzchnia
4003	Korytarz	11,09m ²
4004	Pokój	8,25m ²
4005	Salon+aneks	21,53m ²
4006	Łazienka	4,71m ²
4007	Pokój	13,31m ²
		58,88m ²

OSIEDLE "NOWY PARK" – KAPITULNA 8/10

KARTA LOKALU M-13



WYMIARY ŚCIAN ZOSTAŁY PODANE W ŚWIETLE ŚCIAN WYPRAWIONNYCH TYNKIEM